

# DES RIVES DU HAUT-ALLIER

Une utilisation du sol partagée entre agriculture et forêt

**SURFACE TOTALE EPCI : 109 224 HA**

1%



Territoires artificialisés (1096 ha)

48%



Territoires agricoles (51 986 ha)

51%



Forêts, milieux semi-naturels (56 122 ha)

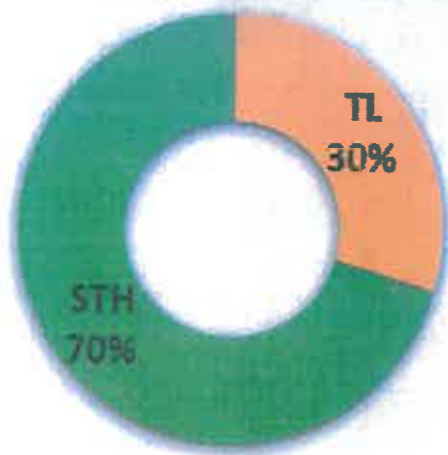
0%



Surfaces en eau (20 ha)



Une surface agricole orientée vers l'élevage



15 303 ha de Terres Labourables  
36 175 ha de Surfaces Toujours en Herbe

63 ha SAU moyenne (moyenne Haute-Loire : 63 ha)  
49 176 ha déclarés à la PAC, soit 45% de la surface du territoire

## Une nouvelle dynamique dans le renouvellement des générations

(RGA 2020-CA43)

**1008** agriculteurs exploitants, 776 exploitations (en baisse de 17 % depuis 2010, -10% en Haute-Loire)

Age moyen : **50 ans** (+3 ans par rapport à 2010)

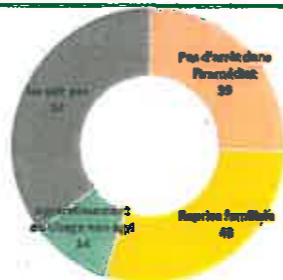
Nombre d'installations avec DJA entre 2016 et 2021 : **74**

## La transmission : une réflexion qui prend du temps

Devenir des exploitations dont le chef, ou le plus âgé des exploitants, a plus de 60 ans dans les 3 prochaines années

Nb d'exploitations concernées : **152** soit 20%.

SAU concernée : **8047 ha** soit 16 %.



# DES RIVES DU HAUT-ALLIER

Productions animales : l'élevage bovin en tête, mais plus de brebis que de vaches !



**536** exploitations  
12 033 vaches laitières  
9 278 Vaches allaitantes



**175** exploitations  
38 249 ovins



**46** exploitations  
776 caprins



**87** exploitations  
156 juments



**43** exploitations  
607 poules pondeuses  
82 450 poulets de chair



**20** exploitations  
625 truies

Exploitations engagées dans une démarche de valorisation : une recherche constante de valeur ajoutée (RGA 2020)

- **AOP, IGP, Label rouge** : **158** soit 20% des exploitations du territoire (+19% depuis 2010)
- **Transformation** : (lait, viande, fruits/légumes) : **76** soit 10% des exploitations du territoire (+192% depuis 2010)
- **Diversification** (travail à façon, tourisme/hébergement/loisir, ...) : **109** soit 14% des exploitations du territoire (+148% depuis 2010)
- **Vente directe** : **64** soit 8% des exploitations du territoire (+7% depuis 2010)

## Surfaces en Agriculture Biologique

**94 exploitations** en agriculture biologique, représentant 5229 ha conduits en AB, soit 11% de la SAU (moyenne Haute-Loire 11%).

## De nombreux points de vente



**3** magasins de producteurs : Le Sauvage, L'Espinette, l'auberbe d'Ally



**1** magasin de produits fermiers : Les jardins du Gévaudan

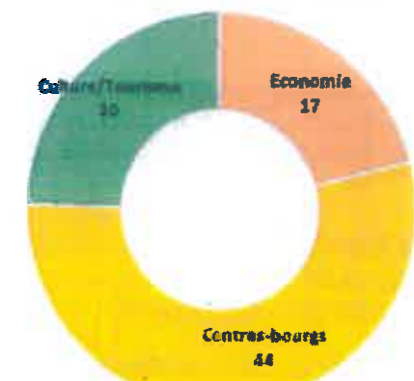
**2** marchés de producteurs (Saugues et Langeac)

## Développement rural

(GAL LEADER Pays de l'Allier)

**81** projets LEADER accompagnés entre 2015 et 2020 :

**1 670 358** € d'aides européennes





# Nos actions pour votre territoire

- Organisation de collecte de déchets (plastiques, produits phytosanitaires...)
- Mise en place des Marchés de Producteurs de Pays (Lavoute-Chilhac)
- Pilotage de l'opération « De Ferme en Ferme » (7 éditions) et « Mon Été à la ferme » (2 éditions)
- Accompagnement des installations/transmissions et des projets agricoles (bâtiments, énergies renouvelables, transformation à la ferme, vente directe...)
- Accompagnement des agriculteurs vers les Mesures Agro-Environnementales et Climatiques
- Forêt : Etude et animation de projets de dessertes forestières (Pébrac, Mazeyrat-d'Allier, Desges...), regroupement de propriétaires forestiers pour des chantiers communs (Chanteuges, Saint-Cirgues, Siaugues-Sainte-Marie, Mazeyrat-d'Allier...)
- Soutien aux filières locales avec le Comité de Promotion des Produits Agricoles
- Etude sur le gisement potentiel dans le cadre d'un projet de méthanisation
- Suivi d'une étude réalisée par la CC des Rives du Haut Allier sur le développement des circuits courts
- Réalisation de 2 études de repérage des cédants sur les secteurs suivants : Langeadois et Pays de Saugues
- Suivi des projets locaux : activités du Pôle laine et légumier des Ateliers de la Bruyère + Marché au cadran à Saugues
- Suivi du Contrat Territorial du Haut Allier et réalisation du diagnostic agricole

## Quelques exemples de ce que la Chambre d'Agriculture peut encore vous proposer ...

Nous accompagnons une démarche participative avec les acteurs du territoire et élaborons un programme d'actions pour concrétiser vos idées.

- Développer les échanges fonciers pour améliorer la compétitivité des exploitations
- Accompagner la gestion de vos parcelles de bois
- Faciliter la gestion des déchets agricoles : leur enlèvement et leur recyclage (plastique, pneus...)

Faites appel à votre  
Chambre d'agriculture et  
travaillons  
ensemble  
pour faire vivre  
vos projets

## Votre interlocutrice

**Coline BRAT**  
06 80 98 14 49  
cbrat@haute-loire.chambagri.fr

**Chambre d'agriculture de Haute-Loire**  
16 bd du Président Bertrand - BP 20343-  
43012 Le Puy-en-Velay cedex  
Tél : 04 71 07 21 00



Sources : INSEE, CLC 2018, RGA2020, DDT43, CDA43

# TERRALTO

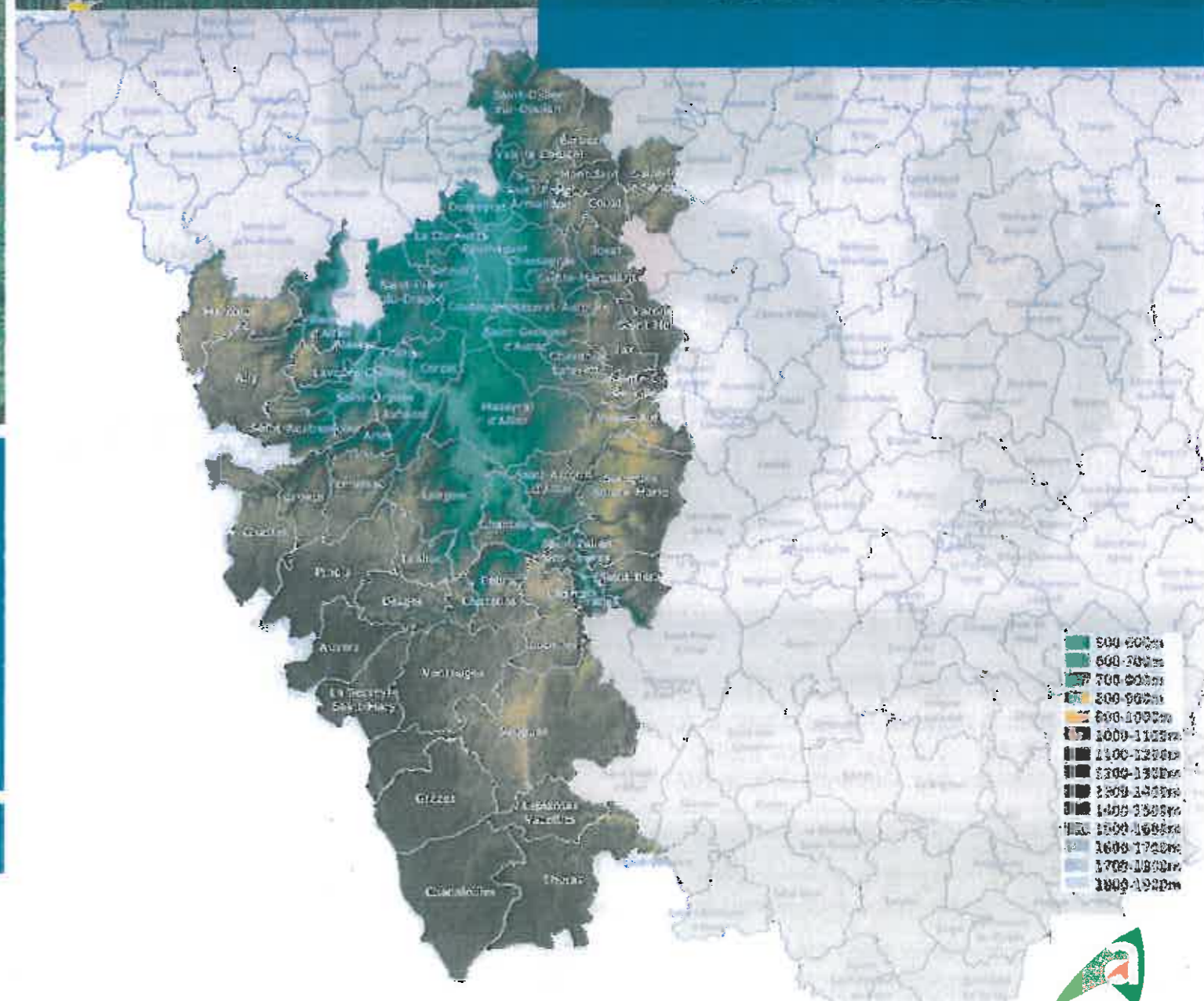
ENSEMBLE FAISONS VIVRE VOS PROJETS

## PORTRAIT DE TERRITOIRE

## COMMUNAUTÉ DE COMMUNES

## DES RIVES DU

## HAUT-ALLIER



[www.haute-loire.chambres-agriculture.fr](http://www.haute-loire.chambres-agriculture.fr)

